

## SORTIE PATINOIRE

LE BLIZZ A RENNES

MERCREDI 21 DECEMBRE



### Départs :

12h55 place du Mûrier à Craon  
13h05 abribus Livré-la-Touche  
13h15 place de la Bascule à Ballots

### Tarifs :

De 2 à 10 ans : de 4 à 6€  
+ de 11 ans et adulte : de 7 à 9€  
Adultes qui ne patinent pas : 5€

Prévoir gants, bonnet, écharpe...

### Retours :

18h15 à Craon avec un arrêt collectif pour un pot convivial  
19h à Livré-la-Touche  
19h15 à Ballots

## INFOS

N'oubliez pas de regarder la partie Habitants, vous y découvrirez :

- Soirée Jeux
- Soirée Raclette

D'autres moments en famille qui peuvent vous intéresser !



## EN FAMILLE



### Atelier 2 jours créatifs

Poterie et création sur ardoise  
avec 2 professionnelles passionnées

**Sam 3 déc 2022  
& Sam 14 Janv 2023**  
de 10h à 16h30  
au Nulle Part Ailleurs  
à partir de 6 ans

Tarifs pour les 2 jours :  
16€ par enfant et  
10€ par adulte

**Repas partagé le midi**  
(chacun amène un petit quelque chose à partager)

Il est préférable de faire les 2 séances.  
Si jamais cela n'est pas possible mais que ça vous intéresse,  
CONTACTEZ-moi, il y a toujours des solutions

## POUR LES PARENTS

### WEEK-END

« A POIL ET A PLUMES »

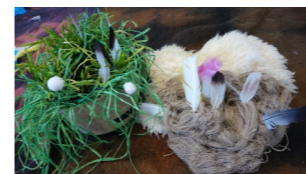
Samedi 11 et dimanche 12 Mars 2023  
De 10H à 17H, lieu à définir

*En partenariat avec la saison du spectacle vivant*

Exprimer votre créativité en famille avec Elodie Grondin, artiste plasticienne, le tout dans le thème de la récup' avec des matières vivantes ou non (plumes, poils, ...)

SUR INSCRIPTIONS

GRATUIT



### CONFERENCES

**A VOTRE AGENDA !**

CONFERENCE « AMOUR,SEXE ET PIXEL »  
JEUDI 9 FEVRIER 2023 A 20H  
Salle du Mûrier à Craon

Animée par Stéphane Blocquaux, docteur en sciences de l'information et de la communication et Renaud Hetier, docteur en sciences de l'éducation.

*Interdit au moins de 18 ans.*

GRATUIT - ENTREE LIBRE

CONFERENCE « SAVOIR DIRE NON »  
JEUDI 9 MARS 2023 A 20H  
Salle de l'Oudon à Athée

Animée par Renaud Hetier, docteur en sciences de l'éducation.

GRATUIT - ENTREE LIBRE